



SWEDISH
BY
NATURE

Berg & Berg



Naturboden aus Schweden



3D-Raumplaner
berg-berg.com

Eiche XS Plus, gebürstet, natur geölt



Gibt's nur bei uns. Und bei dir zuhause: Schwedeneiche.



Von unserer Original Schwedeneiche können sich andere Parkettböden eine Scheibe abschneiden.

Nordisches Klima mit kalten Wintern und karge Böden lassen unsere Eichen nur langsam wachsen. Das sorgt für viel Widerstandskraft und Härte. Ihre besonders astige Struktur macht unsere Böden zu echten Unikaten.



*Wir sind übrigens einer der wenigen Hersteller weltweit, die **ausschließlich heimisches Holz aus eigenem Einschnitt** für die Parkettdecks verwenden. So haben wir die volle Kontrolle über Herkunft und Qualität.*

Nachwachsende Begeisterung

FSC®

Das Prüfsiegel des FSC® (Forest Stewardship Council) steht für den Erhalt der ökologischen Vielfalt und Nachhaltigkeit im wahren Sinne des Wortes: Wir entnehmen unseren Wäldern nämlich grundsätzlich weniger Holz, als nachwächst, damit diese natürliche Ressource auch für zukünftige Generationen erhalten bleibt.



The mark of
responsible forestry



Dieses Produkt wurde auf FSC®-zertifiziertem Papier gedruckt & ist klimaneutral.



Druckprodukt mit finanziellem
Klimabeitrag
ClimatePartner.com/10951-2506-1002

Geölt, geliebt, gesund



Sauerstoff-härtendes Naturöl auf pflanzlicher Basis ist schon seit Jahrhunderten ein bewährtes Mittel, um Holz zu schützen. Unser Öl wird nicht nur oberflächlich aufgebracht, sondern tief in die Holzfasern eingeölt. Berg & Berg Böden behalten so ihre wunderbar warme Ausstrahlung und sind ausgesprochen unempfindlich.

natureplus

Berg & Berg ist Marktführer für ökologisches Parkett. Um diesem Anspruch gerecht zu werden, unterziehen wir uns regelmäßig einer umfassenden Überprüfung durch natureplus – dem Qualitätszeichen für umweltgerechte und gesundheitsverträgliche Produkte in Europa. Detaillierte Prüfergebnisse erhältst du auf Anfrage. www.natureplus.org

QNG-konform

Berg & Berg Böden erfüllen die Kriterien des QNG. Für zertifizierte Gebäude können attraktive Fördermittel beantragt werden.

Die Vorteile von geöltem Berg & Berg Parkett

- Die angenehme Haptik des Holzes bleibt spürbar, da das Öl tief in die Holzfasern eindringt.
- Der natürliche Feuchtigkeitsausgleich sorgt für ein gesundes Raumklima.
- Geölte Berg & Berg Böden sind antistatisch.
- Geölte Berg & Berg Böden sind unempfindlich und pflegeleicht.
- Regelmäßiges Wischen mit Faxe Holzbodenseife (oder vergleichbaren Produkten) reinigt und sorgt für neuen Schutz.
- Geölte Berg & Berg Böden lassen sich ganz leicht renovieren, ohne sie abzuschleifen.



Tree-to-floor

Vom Setzling in Ihr Wohnzimmer

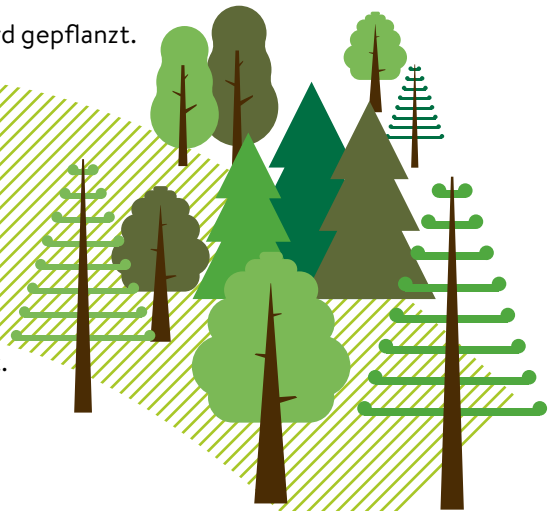
1

Der Baum wird gepflanzt.



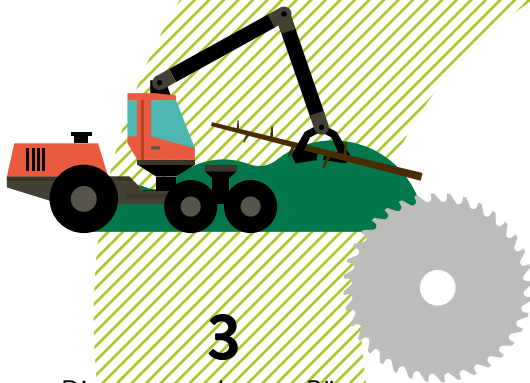
2

Der Wald wird durchforstet.



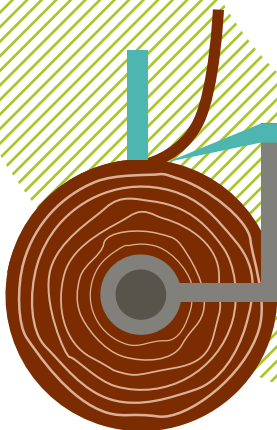
3

Die ausgewachsenen Bäume werden geerntet und im Sägewerk zu Schnittholz für Deckschicht und Mittellage verarbeitet.



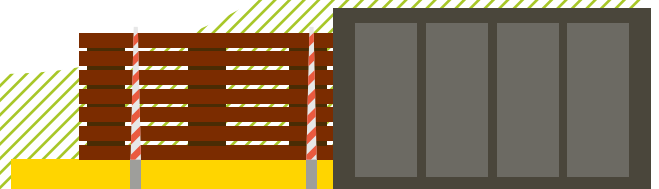
4

Das Holz für den Gegenzug wird zu Furnieren geschält.



6

Anschließend werden die Edelhölzer zu Deckschichten gesägt und den verschiedenen Sortierungen zugeordnet.



5

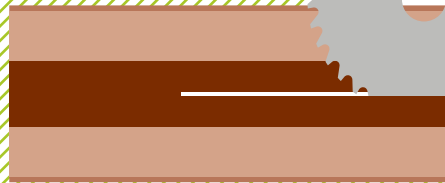
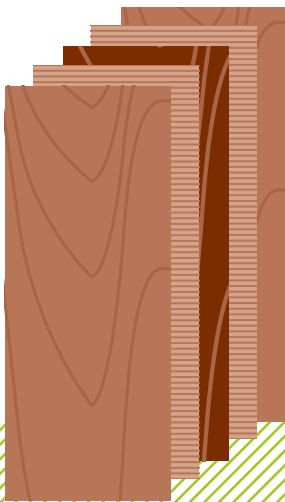
Das Schnittholz für die Mittellagen und Deckschichten wird aufgelattet und in Kammern getrocknet. Die Wärme für die Trockenkammern gewinnt man aus Holzresten.





8

Das fünflagige Sandwich wird mittig zu zwei Dielen Schiffsbodenparkett aufgetrennt. Die Dielen werden gespachtelt und mehrfach geschliffen.



9

Danach wird die Svedloc-Pro Profilierung an den vier Kanten angefräst.

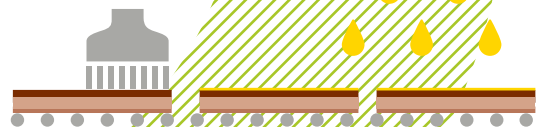


7

Die einzelnen Schichten (Deckschicht, Mittellage, Gegenzug) werden miteinander verleimt und verpresst. Bei Schiffsböden zu einem fünflagigen Sandwich.

10

Die Dreischicht Dielen werden in die Oberflächenstraße gebracht und dort gegebenenfalls gebürstet und geölt oder lackiert.



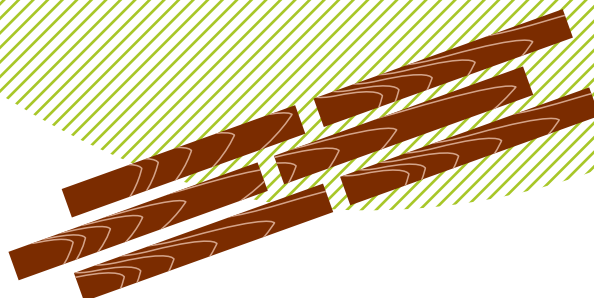
12

Die fertigen Pakete gehen ins Zentrallager von wo aus der Versand in alle Welt erfolgt.



11

Danach erfolgt die Endkontrolle und Verpackung in Paketen mit je 6 Dielen.



Landhausdiele, Schiffsboden oder Hochkant-Design?



XXL
Landhausdiele

L
3-Stab Schiffsboden

XS Plus
Hochkant-Design

XS
Hochkant-Design

2.390 x 198 x 14 mm
1 Bund = 2,84 m²
1 Palette = 40 Bund = 113,6 m²

Die Deckschichtstärke aller Berg & Berg Böden beträgt ca. 3,8 mm. Alle Landhausdielen haben eine längsseitige Minifase. Alle XXL und XS können pro Bund 4 Kurzlängen enthalten. Kurzlängen sind nominell 800/1.200/1.600 mm lang.

Qualität bis ins Detail



Böden zum Niederknien

An Details erkennt man, ob ein Produkt wie unser Dreischichtparkett mit handwerklicher Sorgfalt und Liebe hergestellt wurde. Durchdachte Entwicklung, gründliche Rohstoffauswahl, feine Verarbeitung und perfektes Finish machen deutlich, dass Berg & Berg Böden fürs Leben geschaffen werden.

Die Deckschicht aller unserer Böden ist 3,8 mm dick und kann mehrfach abgeschliffen werden. Die Mittellage besteht aus feijnährigem Kiefernholz mit stehenden Jahresringen.

Svedloc-Pro

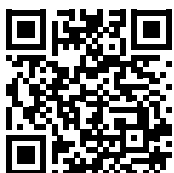
Berg & Berg Dielen mit Svedloc-Pro Verbindung eignen sich sowohl für schwimmende Verlegung, als auch für vollflächige Verklebung. Eine Leimangabe in die Nut ist auch bei schwimmender Verlegung nicht erforderlich. Alle Berg & Berg Böden sind für Verlegung auf Warmwasser Fußbodenheizung geeignet. Details zu Ausnahmen und weitere Hinweise finden sich in der Verlegeanweisung.

Diese Vorteile bietet Svedloc-Pro

- Schnelle und einfache Verlegung
- Dauerhaft dichte Fugen
- Nachweislich überlegene Festigkeit
- Sofort nach der Verlegung begehbar

Am liebsten für immer

Berg & Berg Parkett hat viele handfeste Vorzüge. Es ist durch die Verwendung langsam wachsender nordischer Hölzer anderem Dreischichtparkett mit herkömmlichem Aufbau deutlich überlegen. Unsere Böden werden für die anspruchsvollen klimatischen Verhältnisse in Skandinavien produziert. Die sorgfältige Trocknung und Ausgewogenheit der Konstruktion geben Berg & Berg Parkett seine überlegene Formstabilität.



Verlegevideos



Verlege- und
Pflegeanleitung

Svedloc-Pro

Eiche natur

XXL



ruhig
gebürstet

XXL



lebhaft
gebürstet

XXL



wild
gebürstet



XXL

lebhaft
gebürstet

Eiche
natur

XXL



astig
gebürstet

L



wild
gebürstet



XXL

astig
gebürstet

A close-up view of a light-colored oak wood surface with a vertical grain pattern. The wood shows natural variations in tone and several dark, circular knots. The texture appears smooth but with some subtle grain details.

Eiche

Rohholz

XXL



astig
gebürstet

A close-up view of a light-colored oak wood surface with a vertical grain pattern. The wood shows natural variations in tone and several dark, circular knots. The texture appears smooth but with some subtle grain details.

L



wild
gebürstet



Eiche weiß

XXL



ruhig
gebürstet

XXL



lebhaft
gebürstet

XXL



wild
gebürstet



XXL

lebhaft
gebürstet

Eiche weiß

XXL



astig
gebürstet

L



wild
gebürstet

Le sac en papier

Ce sac est fabriqué
à partir de papier végétal.
100 % naturel.
Double épaisseur 180g/m².
kraft blanc double
de kraft brun.
Capacité : 33 litres.
100 % Ecographié.
Ne le jetez pas.
Il peut servir plusieurs fois.

2
7
4
9
5
8
6
8
2
6
4
7
6
3
6

XXL



astig
gebürstet

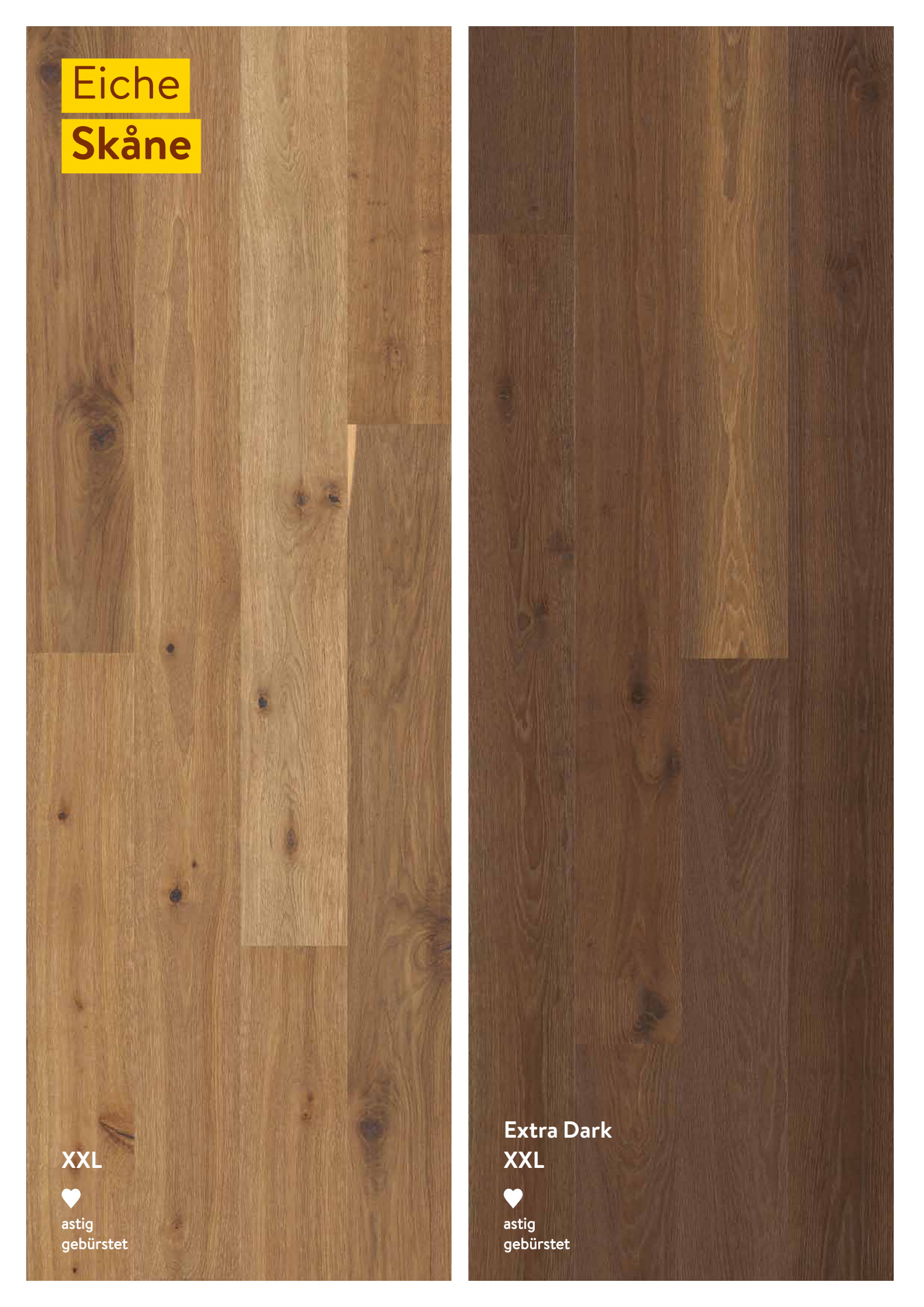
The background of the left panel is a light-colored oak wood texture with a vertical grain and several dark knots. The text is overlaid on the top left.

Eiche
Skåne

XXL



astig
gebürstet

The background of the right panel is a dark-colored oak wood texture with a vertical grain and several dark knots. The text is overlaid on the bottom left.

Extra Dark
XXL



astig
gebürstet



XXL



astig
gebürstet



Eiche

Raskamåla

XXL

weiß
gebürstet



XXL

Rohholz
gebürstet



XXL

natur
gebürstet





Diese Dielen werden aus Kerneiche der südschwedischen Regionen Blekinge und Småland gefertigt. Typisches Merkmal sind gespachtelte Äste, Risse und Kernröhre. Kleinere Risse bleiben natürlich und ungespachtelt.

XXL
Rohholz
gebürstet

Eiche

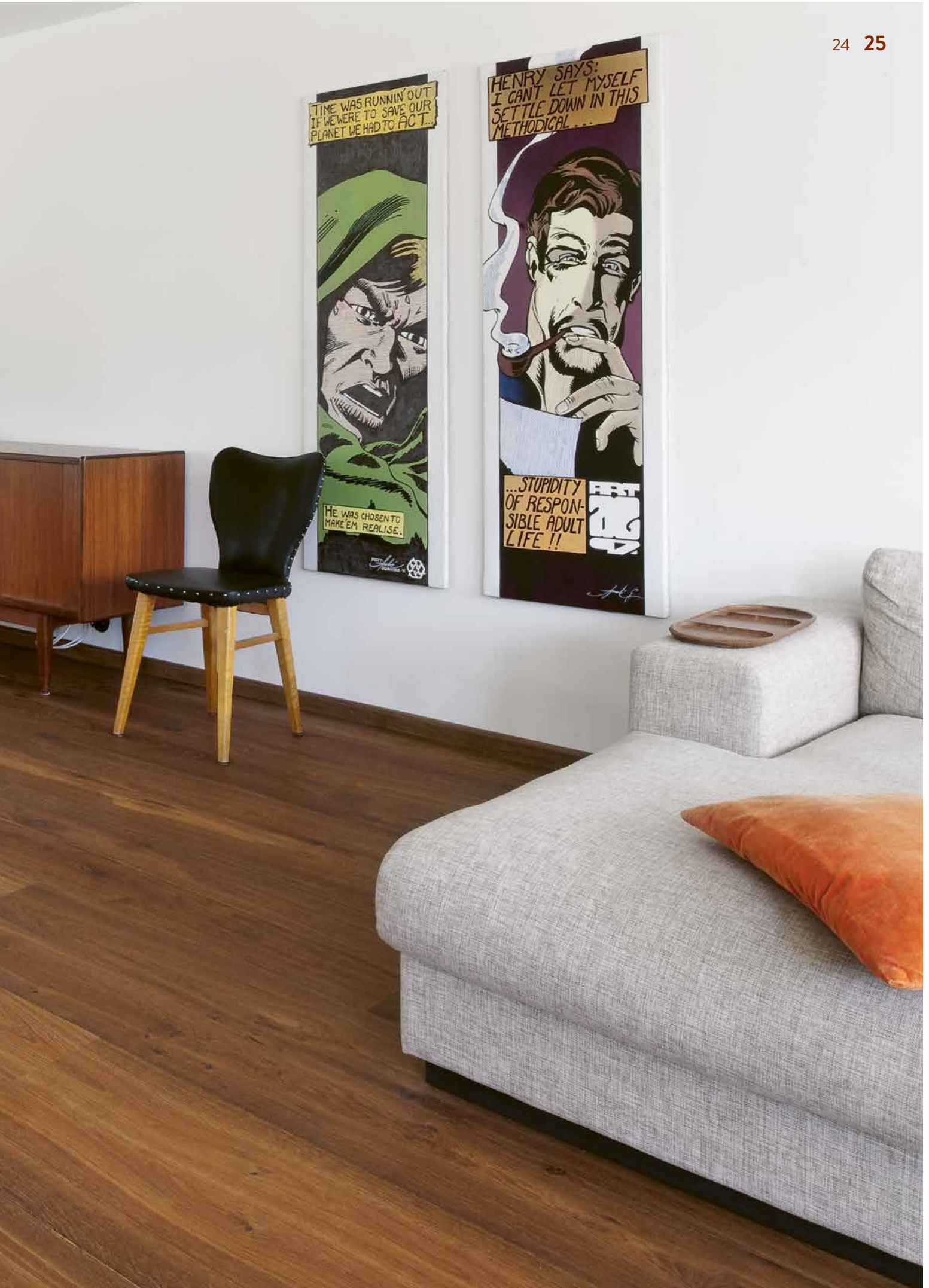
Lappland



Dark
XXL



astig
gebürstet



The image shows a close-up of an oak wood floor. The planks are wide and arranged in a vertical orientation. The wood has a warm, golden-brown tone with prominent grain patterns and several dark knots. The surface appears slightly textured, consistent with a brushed finish.

Eiche

Lappland

XXL



astig
gebürstet

L



astig
gebürstet



**Dark
XXL**



astig
gebürstet



**Dark
L**



astig
gebürstet



26 27

**Extra Dark
XXL**



astig
gebürstet

Eiche Gotland



XXL



astig
gebürstet



Achtung: Das Produkt Gotland erhält seinen besonderen Farbton erst dadurch, dass es nach der Verlegung maschinell mit Faxe Pflegeöl weiß eingepflegt wird.

The image shows a close-up of a light-colored oak wood floor. The planks are arranged in a vertical pattern, showing a natural wood grain with some knots and variations in tone. The lighting is even, highlighting the texture of the wood.

Eiche

Värmland

XXL



astig
gebürstet

L



astig
gebürstet

Eiche

Gotland

30 31

XXL



astig
gebürstet

L



astig
gebürstet

Norrlands Kiefer

XXL

Naturöl

XXL

Weißöl

XXL

Extra Weißöl
gebürstet





Eiche

Österlen

XXL



astig
gebürstet



L



wild
gebürstet



XXL



astig
gebürstet

Roteiche

XXL

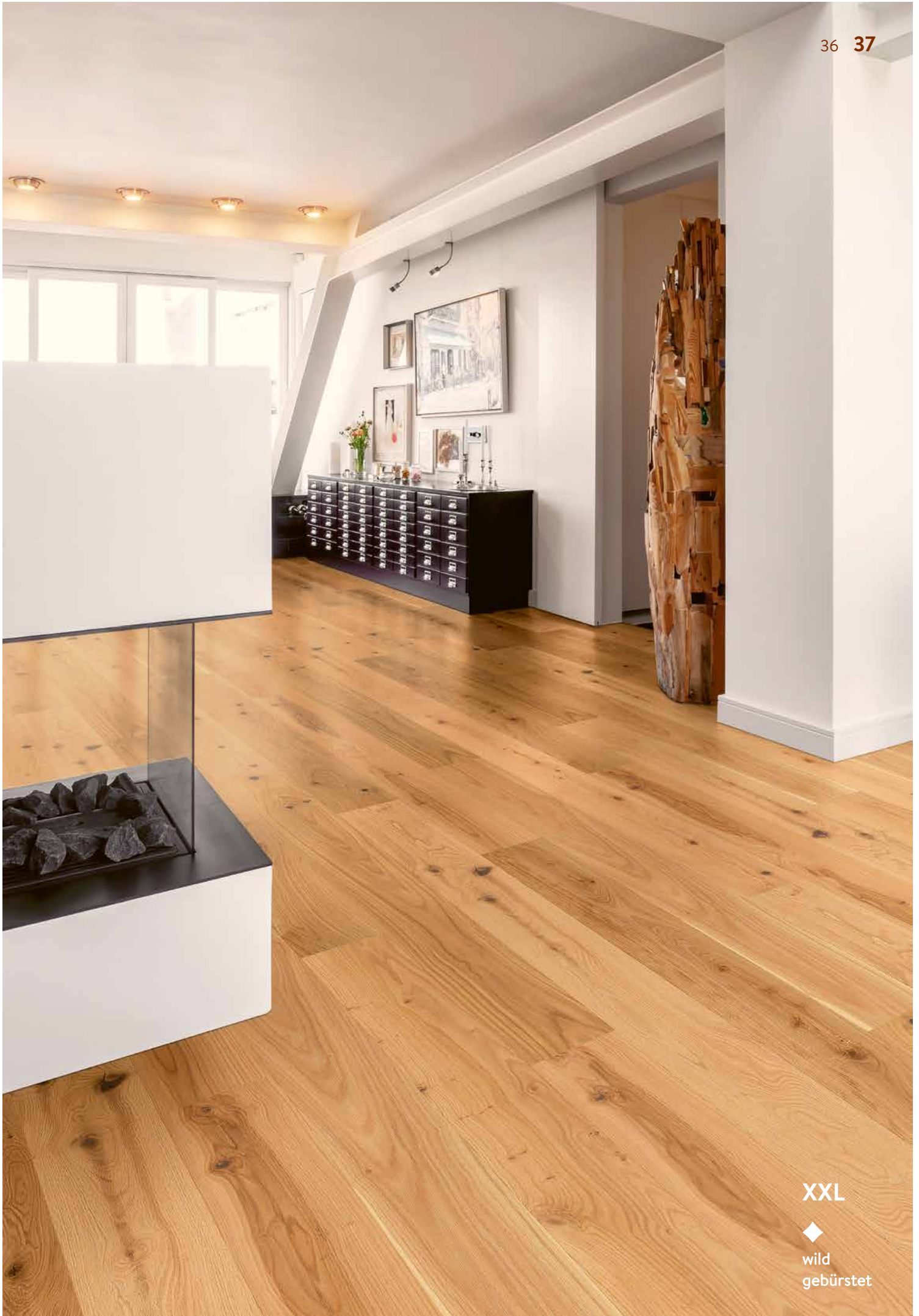


wild
gebürstet

L




wild
gebürstet



XXL

wild
gebürstet

A vertical panel showing a dense, irregular pattern of light-colored wood planks. The planks are oriented vertically and have varying lengths and widths, creating a mosaic-like effect. The wood grain is visible, with some knots and natural imperfections.

Buche

L
◆
wild
gebürstet



XS
gebürstet

A vertical panel showing a dense, irregular pattern of light-colored wood planks. The planks are oriented vertically and have varying lengths and widths, creating a mosaic-like effect. The wood grain is visible, with some knots and natural imperfections.

Esche
weiß

L
◆
wild
gebürstet



Esche
weiß
L

◆
wild
gebürstet



**Eiche
weiß**

XS
gebürstet



**Geräuchert
XS**
gebürstet



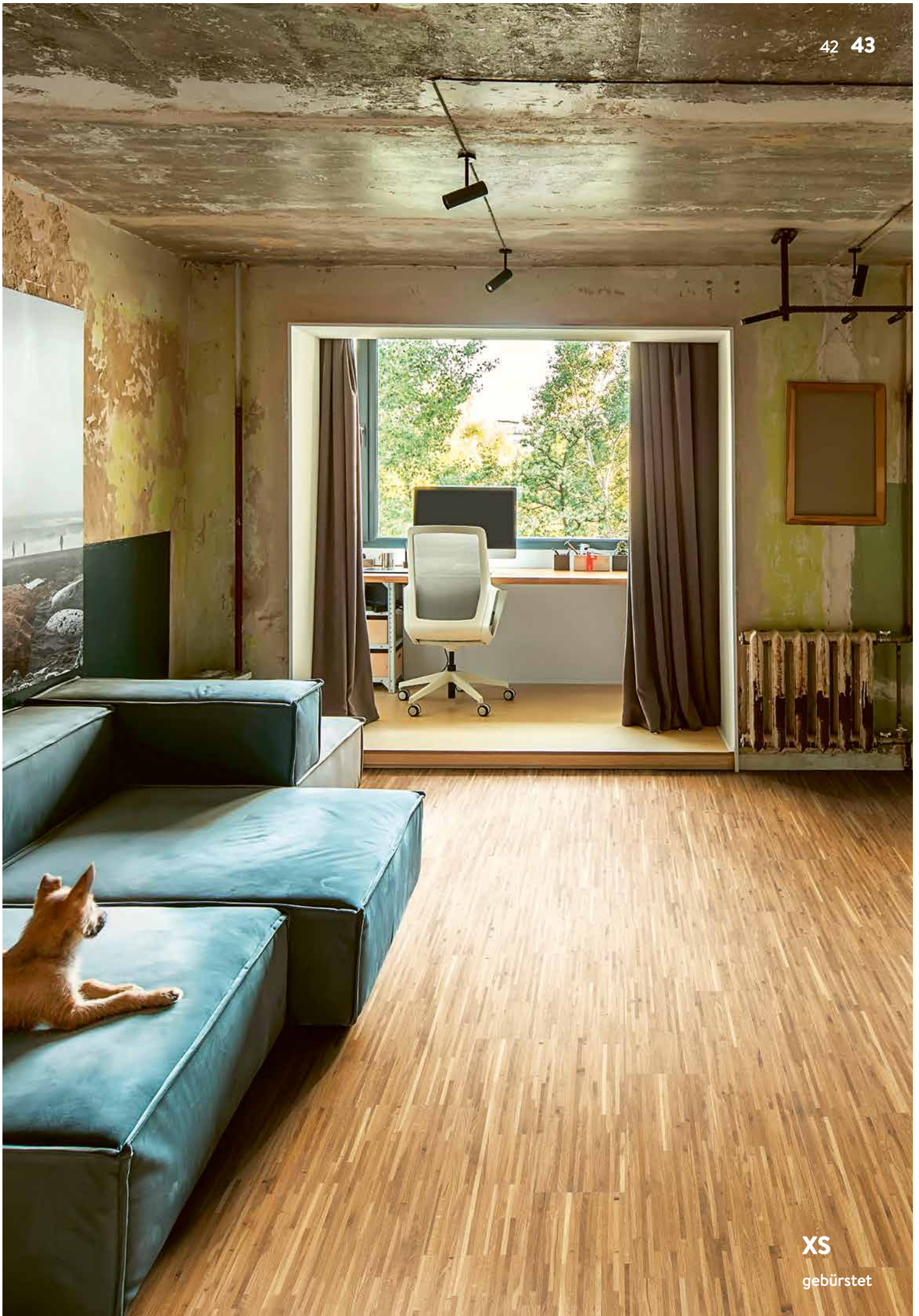
The background of the entire page is a vertical wood texture made of many thin, vertical wooden planks. The planks have a warm, light brown color with visible grain patterns and some darker spots.

Eiche
natur

XS
gebürstet

The background of the entire page is a vertical wood texture made of many thin, vertical wooden planks. The planks have a darker, more uniform brown color compared to the left page, with a slightly more pronounced grain.

Geräuchert
XS
gebürstet



A close-up, vertical view of a light-colored oak wood floor. The planks are arranged in a vertical pattern, showing a natural wood grain with subtle variations in tone and texture. The lighting is even, highlighting the fine details of the wood.

Eiche

weiß/natur

XS Plus

weiß
gebürstet

A close-up, vertical view of a light-colored oak wood floor, similar to the left image. The planks are arranged in a vertical pattern, showing a natural wood grain with subtle variations in tone and texture. The lighting is even, highlighting the fine details of the wood.

XS Plus

natur
gebürstet

**XS Plus**natur
gebürstet

Pflegeleitfaden für geölte Produkte

Fußböden werden stark beansprucht. Mit nur wenig Aufwand zu Beginn ist Berg & Berg Parkett leicht zu pflegen und ausgesprochen langlebig.

Nach der Verlegung

Unsere Böden sind werkseitig oxidativ vorgeölt. Nach der Verlegung erfolgt die Einpflege mit einem geeigneten Öl (siehe Ersteinpflege). Der Aufwand ist -unmittelbar nach der Verlegung- gering und das Parkett ist anschließend auch hoher Beanspruchung gewachsen.

Unterhaltsreinigung

Im Normalfall reicht Staubsaugen. Bei stärkerer Verschmutzung wird feucht gewischt. Man gibt dem Wischwasser Holzbodenseife hinzu. Mit jedem Wischen wird das Parkett widerstandsfähiger.

	Nach der Verlegung	Unterhaltsreinigung
Alle natur geölten Böden sowie Eiche Värmland	Pflegeöl natur (Berg & Berg oder Faxe)	Holzbodenseife natur oder Ölseife natur (Berg & Berg oder Faxe)
Alle weiß geölten Böden sowie Eiche Gotland	Pflegeöl weiß (Berg & Berg oder Faxe)	Holzbodenseife weiß oder Ölseife weiß (Berg & Berg oder Faxe)
Eiche Rohholz, Österlen, Skåne, Skåne extra dark	Pflegeöl neutral (Berg & Berg oder Faxe)	Holzbodenseife weiß (Berg & Berg oder Faxe)

Ersteinpflege



Unterhalts- reinigung



Renovierung





Eichenwald in Visingsö, Småland, Schweden



WWW.
BERG-BERG.
COM

Berg & Berg 



Bitte beachten: Berg & Berg Böden sind Naturprodukte. Abweichungen in Farbe und Struktur (Maserung, Splint, Äste) sind naturbedingt und machen deinen Boden zu einem wertvollen Unikat. Dieses Produkt wurde auf FSC® zertifiziertem Papier gedruckt.

06.2025